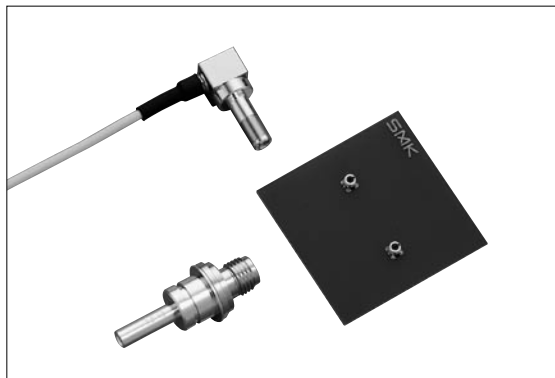


RF Coaxial Connectors with Switch (SMT), TS-10 Series <6GHz>



■ Features

- Coaxial connector with switch of vertical type. Can be used to inspect and measure the high frequency properties of mobile communication equipment.
- The operating frequency ranges extensively from DC to 6GHz with good RF performance.
- Low profile and space saving of 1.7mm mounting height and 2.2mm×2.2mm mounting area.
- Available both a probe type for automatic inspection and mating type for manual inspection.
- Mating type plug is a half-locking structure with positive click feeling.
- High isolation provides the easy inspection and noise reduction.
- Embossed taping for automatic mounter.

■ Specification

- Rating : 100V AC/DC
- Frequency Range : DC to 6GHz
- Nominal Impedance : 50Ω
- V.S.W.R.(normal close) : 1.3 max. (DC to 3GHz)
1.5 max. (3 to 6GHz)
- Insertion Loss (normal close) : 0.2dB max. (DC to 3GHz)
0.3dB max. (3 to 6GHz)
- Isolation (normal open) : 20dB min. (DC to 3GHz)
14dB min. (3 to 6GHz)
- Operating Temperature Range : -25°C to +85°C

■ Material and Plating (Receptacle)

- Housing : Thermoplastic Resin
- Contact : Cu Alloy, Au Plating

■ 特 長

- SMT 対応縦型スイッチ付高周波同軸コネクタです。移動体通信機器の高周波特性検査・測定に使用できます。
- 使用周波数は DC ~ 6GHz までをカバーし高整合で良好な高周波特性を備えています。
- レセプタクルは、基板実装高さ 1.7mm、基板占有面積 2.2mm × 2.2mm の低背・省スペース品です。
- プラグは手動検査に適した嵌合タイプ、自動検査に適したプローブタイプを揃えています。
- 嵌合タイプのプラグはハーフロック方式で、クリック感のある良好な操作性を備えています。
- 高アイソレーションを実現し、検査時の測定誤差及びノイズ低減に貢献します。
- レセプタクルはエンボステープによる自動実装に対応しています。

■ 仕 様

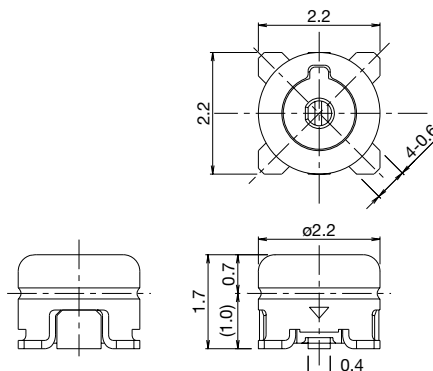
- 定 格 電 圧 : AC / DC 100V
- 周 波 数 範 囲 : DC ~ 6GHz
- 公称インピーダンス : 50Ω
- 電 圧 定 在 波 比 : 1.3以下 (DC ~ 3GHz)
(ノーマルクローズ) 1.5以下 (3 ~ 6GHz)
- 挿 入 損 失 : 0.2dB以下 (DC ~ 3GHz)
(ノーマルクローズ) 0.3dB以下 (3 ~ 6GHz)
- アイソレーション : 20dB以上 (DC ~ 3GHz)
(ノーマルオープン) 14dB以上 (3 ~ 6GHz)
- 使用温度範囲 : -25°C ~ +85°C

■ 材質・表面処理 (レセプタクル)

- ハウジング : 熱可塑性樹脂
- 端 子 : 銅合金 金めっき

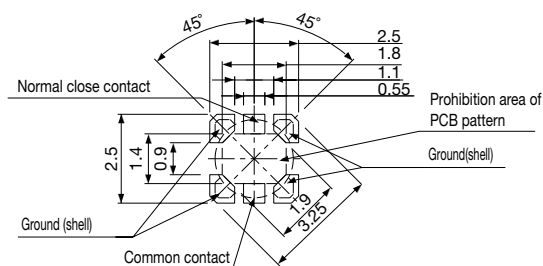
● Receptacle

CRS5001-4301F



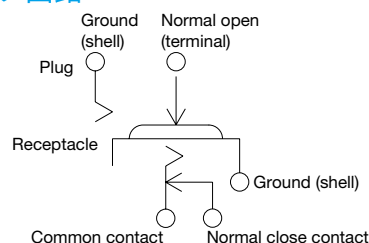
■ P.C. Board Dimension

取付基板参考図



■ Coaxial Switch Circuit

同軸スイッチ回路



■ Note

2,500pcs/reel

● Plug

CRC9001-6801F

(Mating Type / 嵌合タイプ)

CRC9001-6901F

(Probe Type / プローブタイプ)

