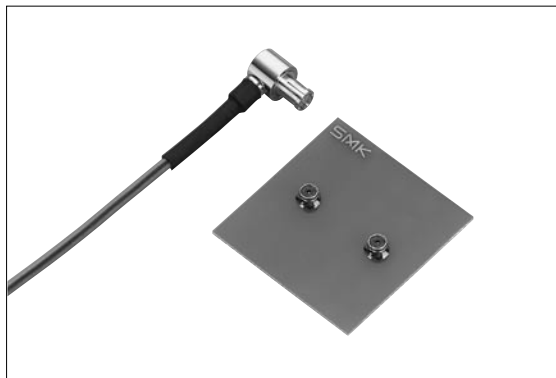
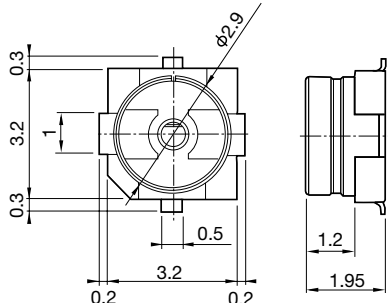


RF Coaxial Connectors with Switch (SMT), TS-3 Series <3GHz>



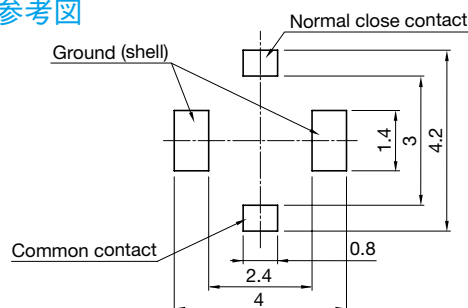
● Receptacle

CRS5001-1003F



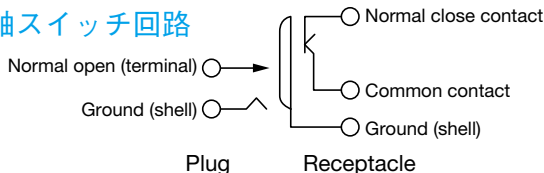
■ P.C. Board Dimension

取付基板参考図



■ Coaxial Switch Circuit

同軸スイッチ回路



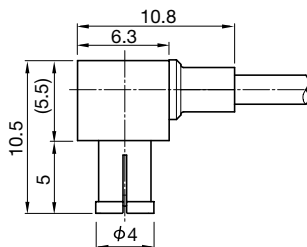
■ Note

3,000pcs/reel

● Plug

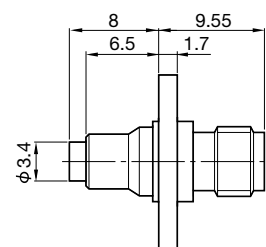
CRC9001-1701F

Mating Type
嵌合タイプ



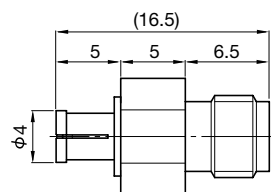
CRC9001-1702F

Probe Type
プローブタイプ



CRC9001-1703F

SMA Converter Type
SMA 変換タイプ



■ Features

1. Coaxial connector with switch of vertical type. Can be used to inspect and measure the high frequency properties of mobile communication equipment.
2. The operating frequency ranges extensively from DC to 3GHz with good RF performance.
3. Low profile and small of 1.95mm mounting height and 3.8mm×3.6mm mounting area.
4. Available both a probe type for automatic inspection and mating type for manual inspection.
5. Mating type plug is a half-locking structure with positive click feeling.
6. Embossed taping for automatic mounter.

■ Specification

1. Rating : 100V AC / DC
2. Frequency Range : DC to 3GHz
3. Nominal Impedance : 50Ω
4. V.S.W.R.(normal close) : 1.2 max.(DC to 3GHz)
5. Insertion Loss (normal close) : 0.1dB max. (DC to 1GHz)
0.15dB max. (1 to 3GHz)
6. Operating Temperature Range : -10°C to +60°C

■ Material and Plating (Receptacle)

- Housing : Thermoplastic Resin
- Contact : Cu Alloy, Au Plating

■ 特 長

1. SMT 対応縦型スイッチ付高周波同軸コネクタです。移動体通信機器の高周波特性検査・測定に使用できます。
2. 使用周波数は DC～3GHz までをカバーし高整合で良好な高周波特性を備えています。
3. レセプタクルは、基板実装高さ 1.95mm、基板占有面積 3.8mm × 3.6mm の低背・小型です。
4. プラグは手動検査に適した嵌合タイプ、自動検査に適したプローブタイプを揃えています。
5. 嵌合タイプのプラグはハーフロック方式で、クリック感のある良好な操作性を備えています。
6. レセプタクルはエンボステープによる自動実装に対応しています。

■ 仕 様

1. 定 格 電 圧 : AC/DC 100V
2. 周 波 数 範 囲 : DC～3GHz
3. 公称インピーダンス : 50Ω
4. 電 圧 定 在 波 比 : 1.2以下 (DC～3GHz)
(ノーマルクローズ)
5. 挿 入 損 失 : 0.1dB以下 (DC～1GHz)
(ノーマルクローズ) 0.15dB以下 (1～3GHz)
6. 使用 温 度 範 囲 : -10°C～+60°C

■ 材質・表面処理 (レセプタクル)

- ハウジング: 熱可塑性樹脂
- 端 子: 銅合金 金めっき