

## Manual

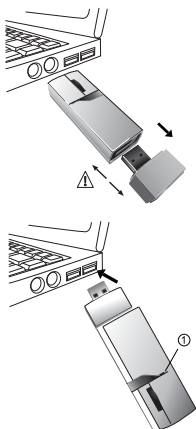
同梱品:

1. 2.4GHz ワイヤレス マウス① + ミニUSBレシーバー ② \*装着済
2. ユーザーマニュアル \*本紙
3. キャリングポーチ



## Recharging the Battery

電池の充電 \*ご購入時最初に充電を行ってください



- (1) USBレシーバー部をマウスから抜いてください。
- (2) 抜いたUSBレシーバーをPCのUSBポートへ挿入してください。
- (3) マウスの後端側をレシーバーに装着させてください。充電を開始します。
- (4) 充電を開始すると①のLEDが赤く点灯します。
- (5) 充電が完了すると①のLEDが緑色の点灯に変わります。  
\*充電時間: 約1時間

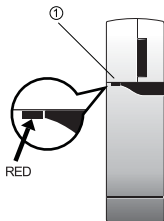


- \* 最初にご使用になるときは電池をフル充電にしてご使用ください。
- \* 充電する際はコンピューターの電源がONしていることをご確認ください。
- \* USBポートが使用可能状態。
- \* マウスをレシーバーに取付けて充電を開始するとマウス機能は自動的に停止します。

## Connecting to PC

### 使用開始

充電後、マウス部を外してご使用ください。



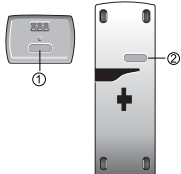
- 正常に動作しない場合は、再度レシーバーとマウスを抜差してください。
- 電池残量が少なくなるとLED ①が赤く点滅しますので充電をしてください。

## Switching Channels

電波の干渉によりマウスとレシーバー間の通信障害が起こる場合があります。

そのときは: \* 通信チャンネル変更

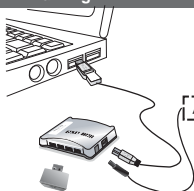
- (1) レシーバーの底面にあるボタン \*左図 ① を押してください。
- (2) 次に、マウスの裏面にあるボタン \*左図 ② を押してください。



## Warning



USBハブを使用して充電する場合は外部電源供給型のUSBハブをご使用ください。



\*\*\* お問合せ \*\*\*

SMK 株式会社 インフォメーションテクノロジー 市場部 第3課

〒142-8511 東京都品川区戸越6-5-5

TEL:03-3785-1237 FAX:03-3785-1647

ホームページ: <http://www.smk.co.jp/smk-link/>

\*ご購入の方は下記サイトよりユーザー登録を行ってください。

ユーザー登録: <http://www.smk.co.jp/smk-link/registry/>

# 保証

本製品の保障期間はご購入時より1年間です。  
尚、ご購入後弊社のホームページよりユーザー登録を行ってください。ご購入月日の登録になります。

- ① 以下の場合には保証期間内でも保証対象外となります。
  - \* マニュアルに記載の事項以外の使用方法。
  - \* 改造もしくは修理を試みた場合。
  - \* 地震、風水害等、不測の事故による故障、損傷。
- ② 弊社は以下のような間接的に発生した事象についてはいかなる場合においても賠償責任はないものとします。
  - \* 間接的に発生した利益の損失、ユーザー以外の第三者によるクレーム、財産の損失等。
- ③ 本製品は製品の改良のため事前の通告無しに製品の仕様を変更することがあります。

## 注意！

- ① 製造元の許可無く改造、修理等は行わないでください。
- ② 万一濡れた場合でも電子レンジなどで加熱することは絶対に行わないでください。

## 故障かな？と思われたとき！

\* 表面に記載の問合せ先にご連絡ください。

営業時間：午前9時～午後5時

（土、日、祝祭日を除く）