

Detector Switches

DSI- II Series

■ 特 長

1. 操作方向は、縦・横の2方向からの検出が可能です。
2. 業界最小サイズの3.9mm(W)×3.3mm(D)×1mm(H)です。
3. 操作荷重0.35Nと軽作動力です。
4. レバーシャフトの採用により、操作角度は90°です。
5. プッシュオンとプッシュオフの2タイプを用意しています。

■ 仕 様

1. 定 格 : DC 5V10mA
2. 接 触 抵 抗 : 2Ω 以下
3. 絶 縁 抵 抗 : 100 M Ω 以上
4. 耐 電 圧 : AC100V(1分間)
5. 回 路 : 1回路1接点
6. 作 動 力 : 0.35 N
7. ストローク : 1.3mm (Full) 1.0mm (On)
8. 動 作 方 式 : ノンロックプッシュオフ・プッシュオン
9. 動 作 寿 命 : 5万回
10. 使用温度範囲 : -10℃ ~ +70℃

■ 用 途

携帯電話、スマートフォン、デジタルスチルカメラ、カーオーディオ、ポータブルオーディオ、PC、PC周辺機器、TV、DVDプレーヤー、産業機器、事務機、家電製品、ヘルスケア製品

■ バリエーション / Variation

図 番 Part No.	動作方法 Operating System	ボス Boss	レバー方向 Lever Direction
JPS1110-6511F	Push-off	有り / With	左 / Left
JPS1110-6711F	Push-off	無し / Without	左 / Left
JPS1110-6811F	Push-on	有り / With	右 / Right
JPS1110-6911F	Push-on	有り / With	左 / Left
JPS1110-7011F	Push-on	無し / Without	右 / Right
JPS1110-7111F	Push-on	無し / Without	左 / Left

■ Features

1. Input from 2 directions, either vertical or horizontal to the switch, possible.
2. Only 3.9mm(W)×3.3mm(D)×1mm(H), the smallest in the industry.
3. Operation force as small as 0.35N.
4. 90 degrees operation angle due to the employment of a lever shaft.
5. Two types are available of push-on and push-off.

■ Specification

1. Rating : 10 mA, 5V DC
2. Contact Resistance : 2Ω max.
3. Insulation Resistance : 100MΩ min.
4. Withstanding Voltage : 100V AC (for one minute)
5. Circuit : SPST
6. Operating Force : 0.35N
7. Travel : 1.3mm (Full) 1.0mm (On)
8. Operating System : Non-lock push-off/push-on
9. Operating Life : 50,000 cycles
10. Operating Temperature Range : -10℃ to +70℃

■ Application

Mobile phones, smart phones, digital still cameras, car audios, portable audios, PCs, PC peripherals, TVs, DVD players, industrial equipment, business equipment, home appliance and healthcare products.

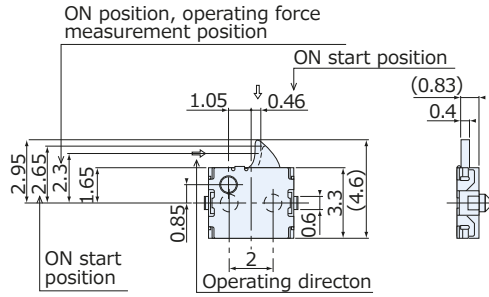
Detector Switches

DSI- II Series

JPS1110-11F

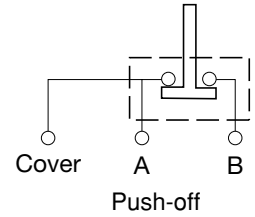


5,000 pcs/reel



JPS1110-6811F(with Boss)
JPS1110-7011F(without Boss)

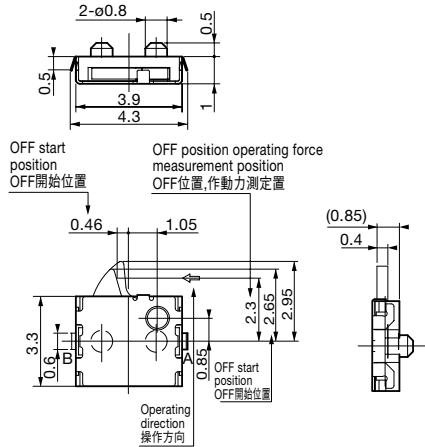
回路：1回路1接点
Circuit : SPST



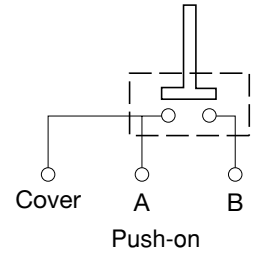
JPS1110-11F



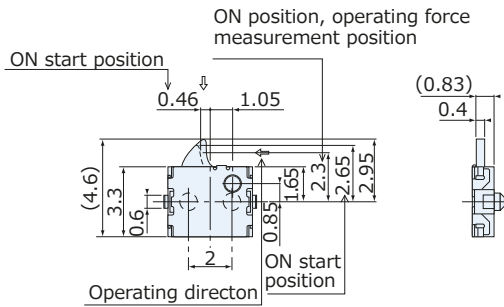
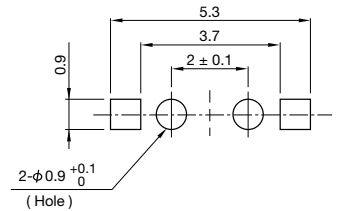
5,000 pcs/reel



JPS1110-6511F(with Boss)
JPS1110-6711F(without Boss)



取付基板参考図
P. C. Board Dimension



JPS1110-6911F(with Boss)
JPS1110-7111F(without Boss)