

# Large Jack, MS-1 Series

## ■ Features

The circuit is available for a monaural and a stereo, and it contributes to the component standardization.

## ■ Specification

### 1. Electrical Performance

Rating	: 12V DC 1A
Contact Resistance	: 30mΩ max.
Insulation Resistance	: 50MΩ min. at 500V DC
Withstanding Voltage	: 500V AC (for one minute)

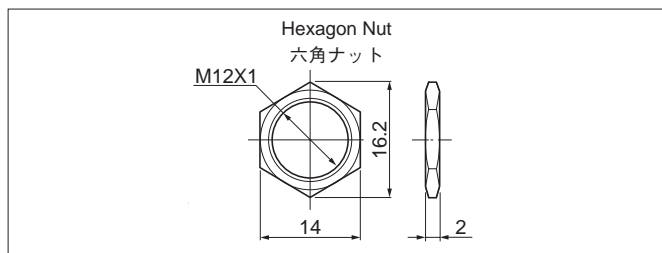
### 2. Mechanical Performance

Insertion Force	: 30N max. at standard gauge
Withdrawal Force	: 5 to 30N at standard gauge

## ■ Application

Audio equipment, broadcast equipment for business

## ■ Accessories / 付属品



## ■ 特長

回路はモノラルとステレオを共有し、部品の標準化に寄与します。

## ■ 仕様

### 1. 電気的性能

定格電圧電流	: DC 12V 1A
接触抵抗	: 30mΩ以下
絶縁抵抗	: DC 500V 50MΩ以上
耐電圧	: AC 500V (1分間)

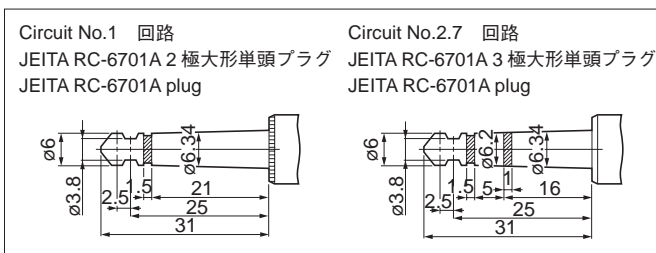
### 2. 機械的性能

挿入力	: 標準ゲージ 30N以下
抜去力	: 標準ゲージ 5~30N

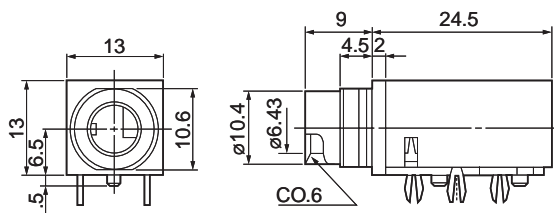
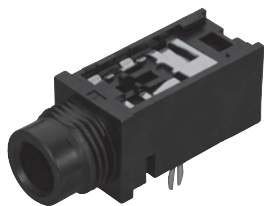
## ■ 用途

オーディオ機器、業務用放送機器

## ■ Applicable Plug / 適合プラグ

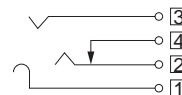


## LGR4609-710 □ F



□	付属品
0	無し
2	六角ナット

## Circuits / 回路



## P.C. Board Dimension / 取付基板参考図 (Bottom View)

