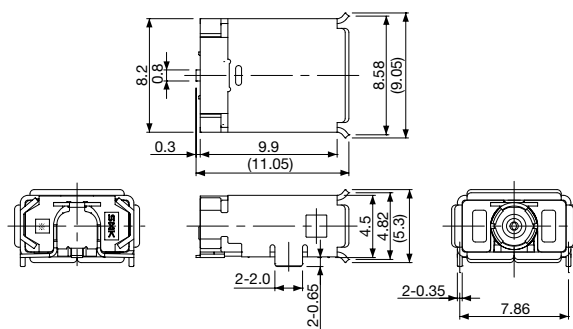


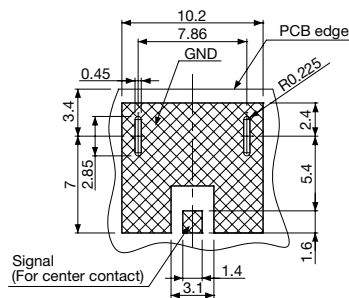
Rectangular Coaxial Connectors (SMT), TC-25 Series <6GHz>



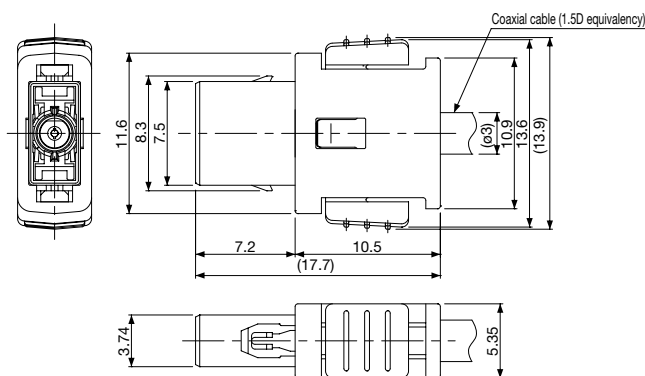
● Receptacle CRS5001-4701F



■ P.C. Board Dimension 取付基板参考図



● Plug CRC9001-7701F

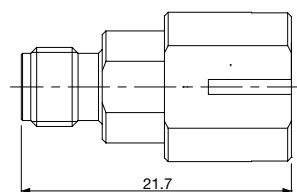
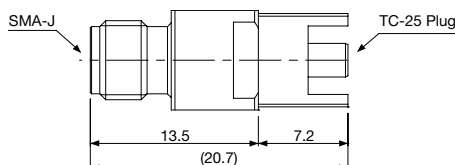


● Converting Adapters

変換アダプタ

CRS1001-2601F

CRS1001-5301F



For measurement of receptacle
レセプタクル測定用

For measurement of plug
プラグ測定用

■ Features

1. Rectangular coaxial connector of SMT design.
2. The operating frequency ranges extensively from DC to 6GHz with good RF performance.
3. Low profile and small of 4.5mm mounting height and 9mm width, 11mm length.
4. A metal locking system structure is used for receptacle and plug mating, ensuring high mating retention.
5. It features a low insertion force of 20N or less, improving usability.
6. Embossed taping for automatic mounter.

■ Specification

1. Rating : 250V AC
2. Frequency Range : DC to 6GHz
3. Nominal Impedance : 50Ω
4. V. S. W. R. : 1.5 max. (DC to 6GHz)
5. Operating Temperature Range : -40°C to +105°C
6. Applicable Cable(O.D.) : 1.5D (φ3.0mm)
7. Cable Retention Force : 100N min.
8. Mating Life : 100 cycles

■ Material and Plating

- Housing : Thermoplastic Resin
- Contact : Cu Alloy, Au Plating

■ 特 長

1. SMT 対応角型同軸コネクタです。
2. 使用周波数は DC ~ 6GHz までをカバーし高整合で良好な高周波特性を備えています。
3. レセプタクルは、基板実装高さ 4.5mm、幅 9mm、奥行き 11mm の低背・小型です。
4. プラグとレセプタクルの嵌合は、メタルロック方式を採用しており、高い嵌合保持力を有しています。
5. 20N 以下の低挿入力で、より良い操作性を実現します。
6. レセプタクルはエンボステープによる自動実装に対応しています。

■ 仕 様

1. 定 格 電 圧 : AC 250V
2. 周 波 数 範 囲 : DC ~ 6GHz
3. 公称インピーダンス : 50Ω
4. 電 圧 定 在 波 比 : 1.5以下 (DC ~ 6GHz)
5. 使用温度範囲 : -40°C ~ +105°C
6. 適合ケーブル(外径) : 1.5D (φ3.0mm)
7. ケーブル接続強度 : 100N 以上
8. 嵌 合 寿 命 : 100回

■ 材質・表面処理

- ハウジング : 熱可塑性樹脂
- 端 子 : 銅合金 金めっき