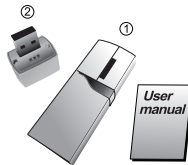


SMK

Manual

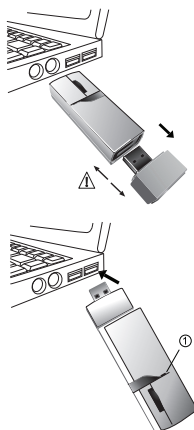


同梱品:

1. 2.4GHz ワイヤレス マウス①
+ ミニUSB レシーバー ② *装着済
2. ユーザー マニュアル *本紙
3. キャリング ポーチ

Recharging the Battery

電池の充電 *ご購入時最初に充電を行ってください



- (1) USBレシーバー部をマウスから抜いてください。
- (2) 抜いたUSBレシーバーをPCのUSBポートへ挿入してください。
- (3) マウスの後端側をレシーバーに装着させてください。
充電を開始します。
- (4) 充電を開始すると①のLEDが赤く点灯します。
- (5) 充電が完了すると①のLEDが緑色の点灯に変わります。
*充電時間: 約1時間

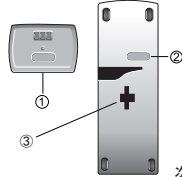


- * 最初にご使用になるときは電池をフル充電にしてご使用ください。
- * 充電する際はコンピューターの電源がONしていることをご確認ください。
*USB⇄が使用可能状態。
- * マウスをレシーバーに取付けて充電を開始するとマウス機能は自動的に停止します。

Connecting to PC

使用開始

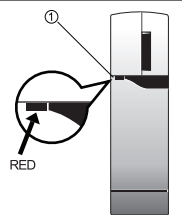
充電後、マウス部を外しレシーバーをUSBポートに挿したまま以下の操作(ヘアリング)を最初に行ってください。



- (1) レシーバーの底面にあるボタン
*左図①を押してください。
- (2) 次に、マウスの裏面にあるボタン
*左図②を押してください。

次にマウスのどこかのボタンを押すと③のLEDが点灯して操作可能となります。

Switching Channels

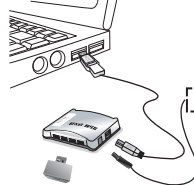


電池残量が少なくなるとLED①が赤く点灯しますので充電をしてください。



電波の干渉によりマウスとレシーバー間の通信障害が起こる場合があります。
そのときは: *通信チャンネル変更前項の説明(1)(2)の操作(ヘアリング)を行ってください。

Warning



USBハブを使用して充電する場合は外部電源供給型のUSBハブをご使用ください。

ACアダプター → AC電源

*** お問合せ ***

SMK 株式会社 インフォメーションテクノロジー 市場部 第3課

〒142-8511 東京都品川区戸越6-5-5

TEL:03-3785-1237 FAX:03-3785-1647

ホームページ: <http://www.smk.co.jp/smk-link/>

*ご購入の方は下記サイトよりユーザー登録を行ってください。

ユーザー登録: <http://www.smk.co.jp/smk-link/registry/>