

板对板(FPC)连接器

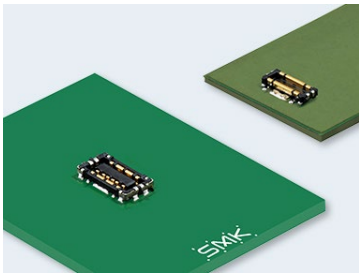
板对FPC连接器：FB-8系列

■特征

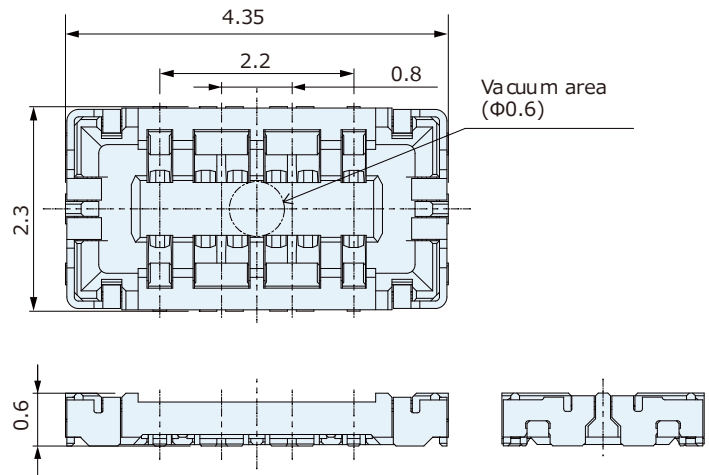
1. 用于连接电池的大电流连接器。
2. 通过独特的接触构造，实现高可靠性的稳定连接。
3. 在压具及接点端子部位采用独特的锁定构造，实现了较高的拔出力。
4. 电源端子部位可支持8A电流。（电源Pin使用2Pin时）
5. 极数为6Pin，有助于电池的多功能设计。（电源：2Pin、信号：4Pin）
6. 嵌合高度0.6mm、宽度2.3mm、长度4.35mm的超薄型连接器。

■规格

- 间距 : 0.8mm
- 嵌合高度 : 0.6mm
- 本体宽度 : 2.3mm (插座)
- 极数 : 6 (电源: 2Pin、信号: 4Pin)
- 额定电压电流 : AC/DC 20V, 8.0A/Pin (电源)、1.0A/Pin (信号)
- 接触电阻 : 5mΩ以下 (电源Pin)、30mΩ以下 (信号Pin)
- 绝缘电阻 : DC 250V 1000MΩ以上
- 耐电压 : AC 200V (1分钟)
- 使用温度范围 : -25°C ~ +85°C



Socket : CPBA206-0101F



Plug : CPBA306-0101F

