

高频同轴连接器

矩形同轴连接器：TC-15系列

■ 特征

1. SMT对应矩形同轴连接器。
2. 工作频率覆盖到DC ~ 6GHz，具有高匹配并且良好的高频特征。
3. 插座采用破板式，主板高度4.5mm X 宽度12mm X 长度11mm，低背小型
4. 插头和插座的嵌合采用金属锁扣方式，具有很高的嵌合保持力。
5. 插座对应编带自动贴装。

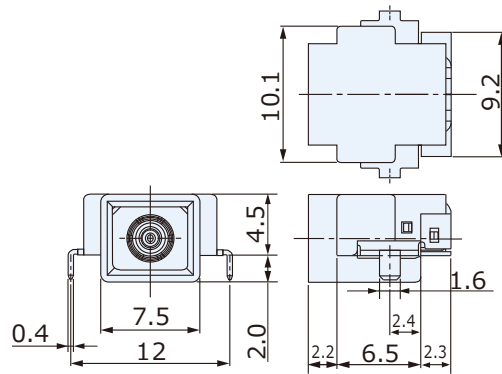
■ 规格

- 频率范围 : DC ~ 6GHz
- 特性阻抗 : 50Ω
- 电压驻波比 : 1.5以下 (DC ~ 6GHz)
- 贴装高度 : 4.5mm (Receptacle)
- 贴装方向 : Right-Angle
- 额定电压电流 : 250V AC, 1A
- 使用温度范围 : -40°C ~ +105°C
- 适用电缆 (外径) : 1.5D (Φ3mm)
- 电缆连接强度 : 100N以上
- 插拔寿命 : 100 cycles

有特性阻抗75Ω的产品。
因规格不同，敬请咨询。



Receptacle : CRS5001-3202F



Plug: CRC9001-4402F

