

高周波同軸コネクタ

角型同軸コネクタ : TC-15シリーズ

■ 特長

1. SMT対応角型同軸コネクタです。
2. 使用周波数はDC~6GHzまでをカバーし高整合で良好な高周波特性を備えています。
3. レセプタクルはミッドマウントタイプで、基板実装高さ4.5mm、幅12mm、奥行き11mmの低背・小型です。
4. プラグとレセプタクルの嵌合は、メタルロック方式を採用しており、高い嵌合保持力を有しています。
5. レセプタクルはエンボステープによる自動実装に対応しています。

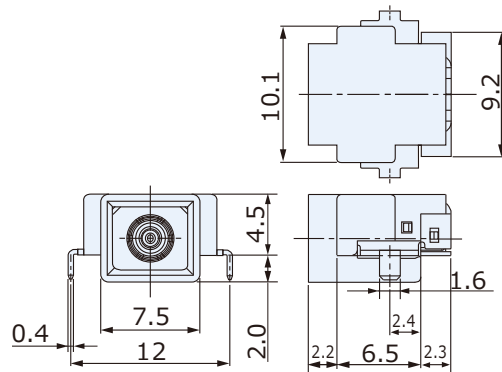
■ 仕様

- 周波数範囲 : DC~6GHz
- 公称インピーダンス : 50Ω
- V.S.W.R. : 1.5以下 (DC~6GHz)
- 実装高さ : 4.5mm (レセプタクル)
- 実装方向 : ライトアングル
- 定格電圧電流 : AC 250V 1A
- 使用温度範囲 : -40℃~+105℃
- 適合ケーブル (外径) : 1.5D (Φ3mm)
- ケーブル接続強度 : 100N以上
- 挿抜寿命 : 100回

公称インピーダンス75Ωタイプも揃えています。
仕様他違いますので、お問い合わせください。



レセプタクル : CR5001-3202F



プラグ : CRC9001-4402F

